

Инструкция по установке ПО научного эхолота МИЭЛ

Требования к ПЭВМ

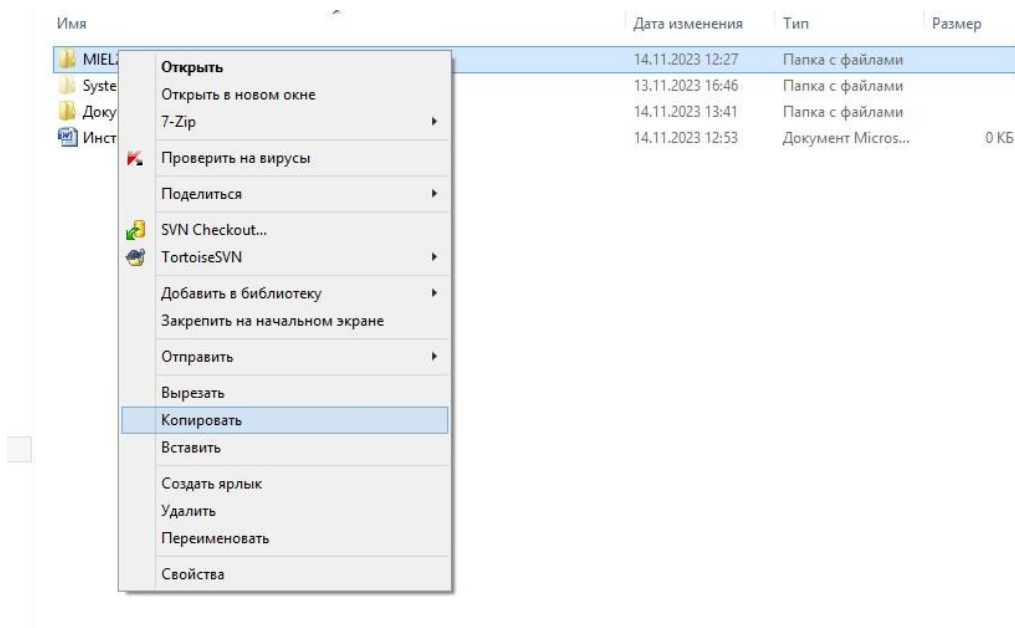
Рекомендуется использовать ПЭВМ со следующими параметрами, не менее:

- 1) процессор: Intel Core i3;
- 2) объем оперативной памяти: 4 ГБ;
- 3) ёмкость жесткого диска: 1 ТБ;
- 4) видеокарта с объемом памяти: 1 ГБ DDR3;
- 5) сетевая карта с Ethernet 1 Гбит/с;
- 6) входы и контроллер USB 2.0;
- 7) монитор с цветной ЖК матрицей с соотношением сторон 16:9 и разрешением не менее 1600x900 пикселей;
- 8) операционная система Microsoft Windows 7, либо Microsoft Windows 8.1, либо Microsoft Windows 10.

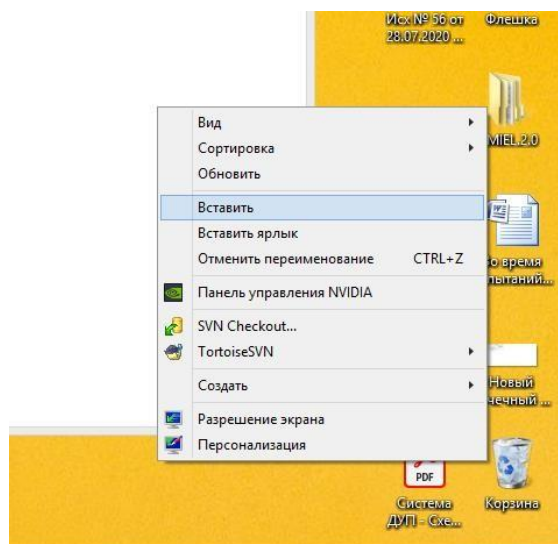
Инструкция по установке ПО МИЭЛ.

1) Скачать архив ПО с Яндекс диска

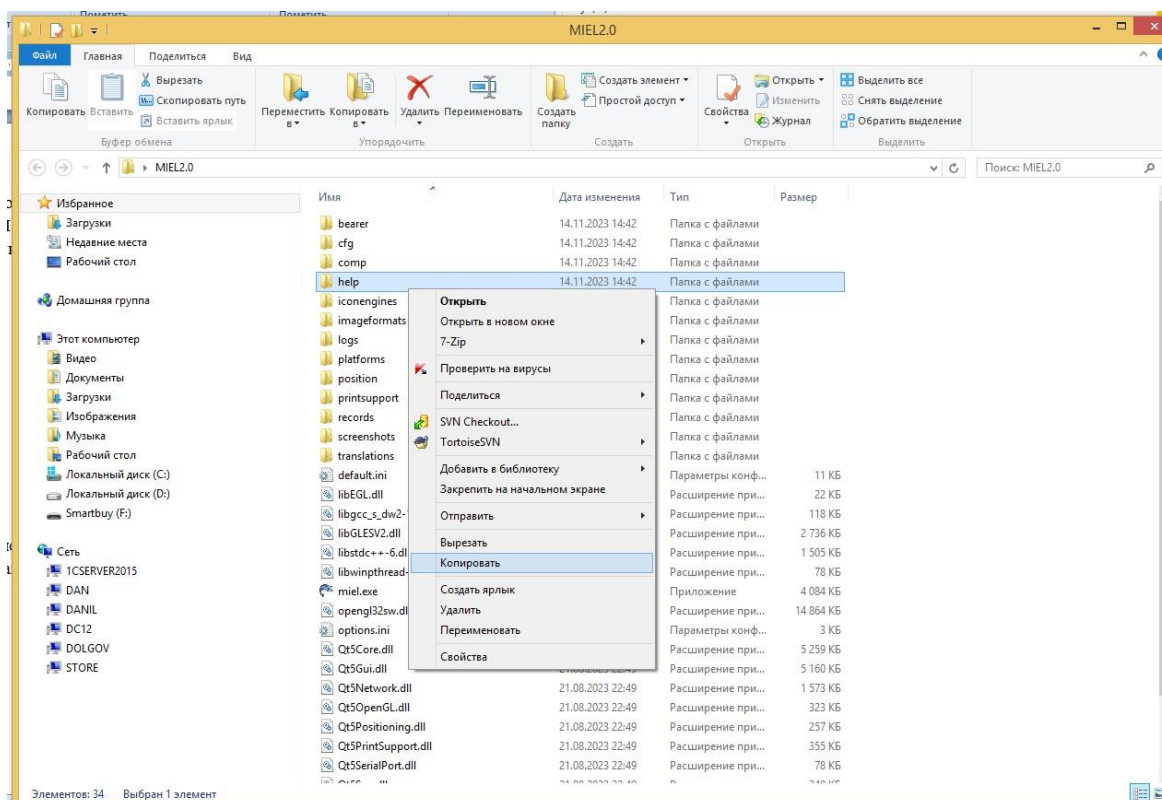
2) Выделить папку “MIEL 2.0” нажатием ЛКМ 1 раз, и после этого нажать ПКМ по этой папке один раз и выделить пункт “Копировать” и нажать ЛКМ 1 раз для подтверждения копирования.



3) Далее необходимо выбрать место для копирования файлов. Для удобства лучше это сделать на рабочем столе. Нажимаете ПКМ 1 раз на рабочем столе компьютера и ЛКМ выбираем пункт “Вставить”



4) Далее открыть папку с ПО МИЭЛ и найти в ней папку с названием “help”. После этого нажать на нее 1 раз ЛКМ и после нажать ПКМ 1 раз и нажать “Копировать”



5) После этого зайти в “Мой компьютер” (либо “Этот компьютер”, либо “Компьютер”. Зависит от пред установок Windows). Зайти в Локальный диск С. Нажать на пустом пространстве открывшейся папки ПКМ 1 раз и нажать кнопку “Вставить”

Для запуска программного обеспечения МИЭЛ необходимо нажимать на значок miel.exe в папке ПО МИЭЛ , который показан ниже , ЛКМ 2 раза.


Имя	Дата изменения	Тип	Размер
bearer	14.11.2023 14:42	Папка с файлами	
cfg	14.11.2023 14:42	Папка с файлами	
comp	14.11.2023 14:42	Папка с файлами	
help	14.11.2023 14:42	Папка с файлами	
iconengines	14.11.2023 14:42	Папка с файлами	
imageformats	14.11.2023 14:42	Папка с файлами	
logs	14.11.2023 14:42	Папка с файлами	
platforms	14.11.2023 14:42	Папка с файлами	
position	14.11.2023 14:42	Папка с файлами	
printsupport	14.11.2023 14:42	Папка с файлами	
records	14.11.2023 12:31	Папка с файлами	
screenshots	14.11.2023 14:42	Папка с файлами	
translations	14.11.2023 14:42	Папка с файлами	
default.ini	13.11.2023 15:52	Параметры конф...	11 КБ
libEGL.dll	21.08.2023 22:49	Расширение при...	22 КБ
libgcc_s_dw2-1.dll	21.08.2023 22:49	Расширение при...	118 КБ
libGLESV2.dll	21.08.2023 22:49	Расширение при...	2 736 КБ
libstdc++-6.dll	21.08.2023 22:49	Расширение при...	1 505 КБ
libwinpthread-1.dll	21.08.2023 22:49	Расширение при...	78 КБ
miel.exe	13.11.2023 15:49	Приложение	4 084 КБ
opengl32sw.dll	21.08.2023 22:49	Расширение при...	14 864 КБ
options.ini	2023 12:27	Параметры конф...	3 КБ
Qt5Core.dll	2023 15:50	Расширение при...	5 259 КБ
Qt5Gui.dll	21.08.2023 22:49	Расширение при...	5 160 КБ
Qt5Network.dll	21.08.2023 22:49	Расширение при...	1 573 КБ
Qt5OpenGL.dll	21.08.2023 22:49	Расширение при...	323 КБ
Qt5Positioning.dll	21.08.2023 22:49	Расширение при...	257 КБ
Qt5PrintSupport.dll	21.08.2023 22:49	Расширение при...	355 КБ
Qt5SerialPort.dll	21.08.2023 22:49	Расширение при...	78 КБ
Qt5Svg.dll	21.08.2023 22:49	Расширение при...	210 КБ

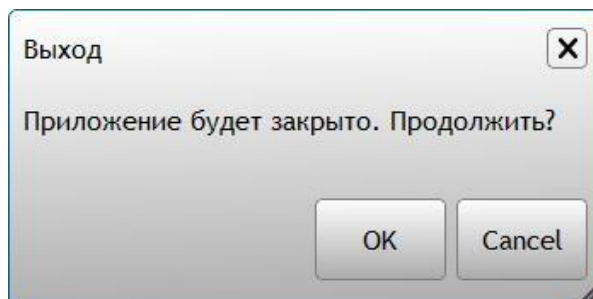
Описание файла: miel
Версия файла: 2.0.0.0
Дата создания: 14.11.2023 14:42
Размер: 3,98 МБ

Установка закончена.

Для дальнейшего использования ПО МИЭЛ необходимо использовать Руководство пользователя, которое находится в

памяти USB Flash накопителя, в папке “Документация”, либо читать печатную версию, поставляемую с ПО МИЭЛ.

Для завершения работы с ПО МИЭЛ нажмите кнопку закрытия программы на Панели кнопок (верхний правый угол ).



Нажмите кнопку ОК в появившемся диалоговом окне Выход. Программа закроется.